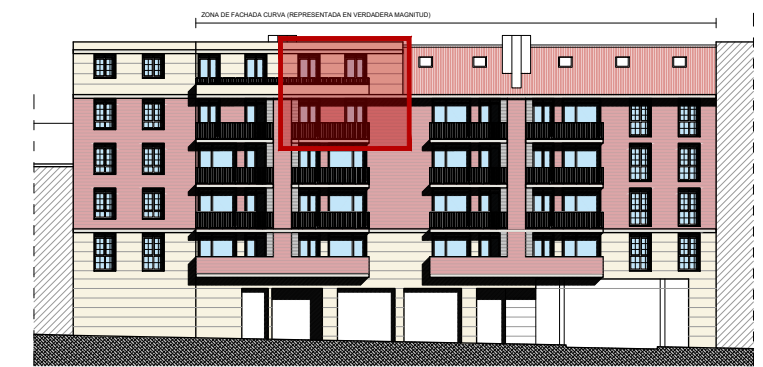
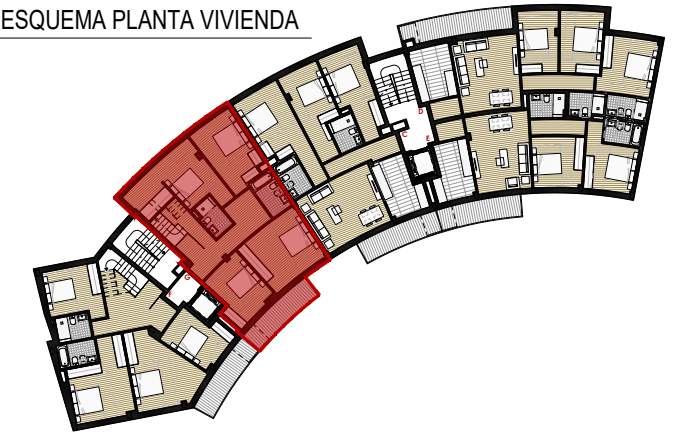


ALZADO SUR-ESTE



ESQUEMA PLANTA VIVIENDA



Tipología G DUPLEX (4 dormitorios)	PORTAL 01 PLANTA 4ª y 5ª
Recibidor	8,38 m ²
Estar - Comedor	24,60 m ²
Cocina	10,11 m ²
Escalera	5,25 m ²
Ascensor	1,78 m ²
Distribuidor	12,09 m ²
Dormitorio 1	17,30 m ²
Dormitorio 2	18,49 m ²
Dormitorio 3	14,13 m ²
Dormitorio 4	11,71 m ²
Aseo	2,18 m ²
Baño 1	4,41 m ²
Baño 2	3,48 m ²
Terraza - Tendedero	7,88 m ²
Terraza en ático	29,29 m ²
Superficie útil int.:	133,91 m²
Superficie útil ext.:	37,17 m²
Superficie útil total:	171,08 m²
Sup. construida int.:	170,33 m²
Sup. construida ext.:	40,89 m²

Nota: El presente plano es informativo, no vinculante ni contractual, pudiendo estar sujeto a variaciones por exigencias técnicas de proyecto, jurídicas o que vengan impuestas por administraciones u organismos competentes. Los elementos, accesorios, por ejemplo el mobiliario, son meramente ilustrativos. Las superficies son aproximadas, pudiendo experimentar ligeras modificaciones por razones de índole técnico o legal en el desarrollo de la obra.

20 VIVIENDAS Colectivas en la U.E. 2-1, ALONSOTEGI

CLIENTE / BEZEROA:
**RESIDENCIAL
CADAGUA, S. COOP.**

GESTIONA:
GESCO 2000 DESARROLLOS S.L.
Av/ Sabino Arana 47, Bilbao
94 439 65 84
info@gescodesarrollos.com
www.gescodesarrollos.com



ARQUITECTOS:



PLANO / PLANO:	ESC:	FICHAS COMERCIALES	PORTAL 1	PLANTA / VIV. TIPO G
TIPO F	A3: 1/50	SITUACIÓN / KOKAPENA:		
4 5	PLANO T12a	PARCELA EN LA U.E. 2-1, ALONSOTEGI - BIZKAIA		