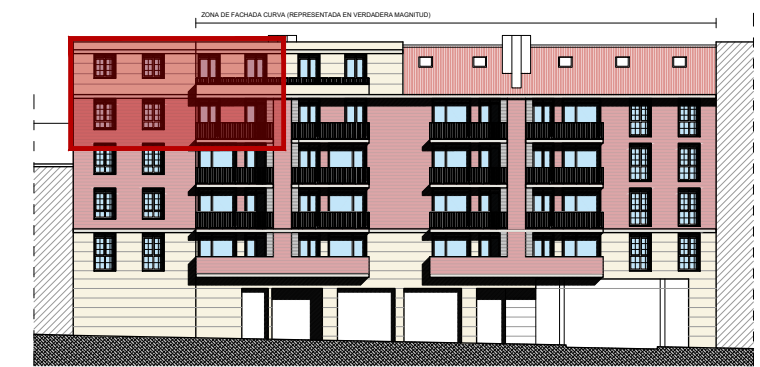
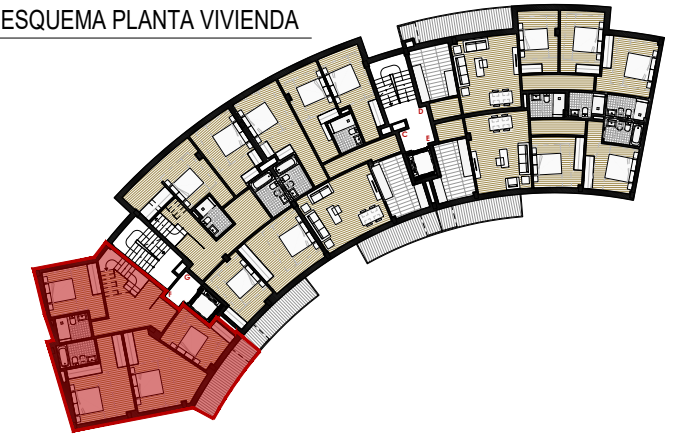


ALZADO SUR-ESTE



ESQUEMA PLANTA VIVIENDA



Tipología F DUPLEX (4 dormitorios)	PORTAL 01 PLANTA 4ª y 5ª
Recibidor	8,74 m ²
Estar - Comedor	34,99 m ²
Cocina	11,77 m ²
Escalera	7,32 m ²
Ascensor	1,78 m ²
Distribuidor	8,94 m ²
Dormitorio 1	17,29 m ²
Dormitorio 2	18,69 m ²
Dormitorio 3	11,77 m ²
Dormitorio 4	10,69 m ²
Aseo	2,14 m ²
Baño 1	3,96 m ²
Baño 2	3,61 m ²
Terraza - Tendedero	7,88 m ²
Terraza en ático	25,67 m ²
Superficie útil int.:	141,69 m²
Superficie útil ext.:	33,55 m²
Superficie útil total:	175,24 m²
Sup. construida int.:	174,56 m²
Sup. construida ext.:	37,85 m²

Nota: El presente plano es informativo, no vinculante ni contractual, pudiendo estar sujeto a variaciones por exigencias técnicas de proyecto, jurídicas o que vengan impuestas por administraciones u organismos competentes. Los elementos, accesorios, por ejemplo el mobiliario, son meramente ilustrativos. Las superficies son aproximadas, pudiendo experimentar ligeras modificaciones por razones de índole técnico o legal en el desarrollo de la obra.

CLIENTE / BEZEROA:
RESIDENCIAL
CADAGUA, S. COOP.

GESTIONA:
GESCO 2000 DESARROLLOS S.L.
Av/ Sabino Arana 47, Bilbao
94 439 65 84
info@gescodesarrollos.com
www.gescodesarrollos.com



ARQUITECTOS:



20 VIVIENDAS Colectivas en la U.E. 2-1, ALONSOTEGI

PLANO / PLANO:	ESC:	FICHAS COMERCIALES		PORTAL	PLANTA / VIV.
TIPO F	A3: 1/50	SITUACIÓN / KOKAPENA:		1	TIPO F
4	5	PLANO T11a	PARCELA EN LA U.E. 2-1, ALONSOTEGI - BIZKAIA		