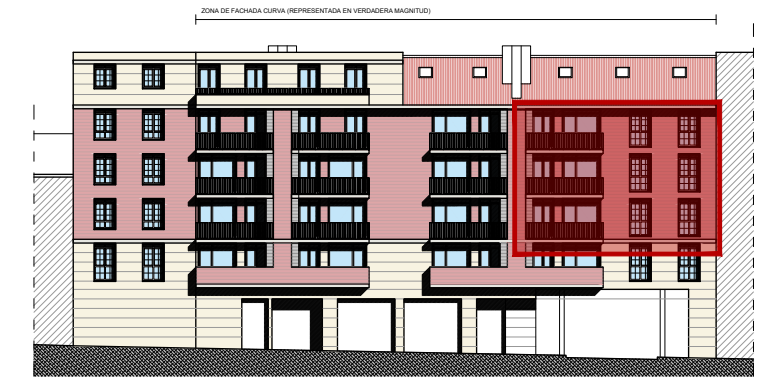




ALZADO SUR-ESTE



ESQUEMA PLANTA VIVIENDA



Tipología E (2 dormitorios)	PORTAL 02 PLANTA 2ª - 3ª - 4ª
Recibidor	2,75 m ²
Estar - Comedor	20,07 m ²
Cocina	9,01 m ²
Distribuidor	3,62 m ²
Dormitorio 1	11,72 m ²
Dormitorio 2	11,23 m ²
Dormitorio 3	0,00 m ²
Baño 1	3,73 m ²
Baño 2	3,61 m ²
Terraza - Tendedero	7,88 m ²

Superficie útil int.:	65,74 m ²
Superficie útil ext.:	7,88 m ²
Superficie útil total:	73,62 m²

Sup. construida int.:	78,18 m²
Sup. construida ext.:	8,35 m²

Nota: El presente plano es informativo, no vinculante ni contractual, pudiendo estar sujeto a variaciones por exigencias técnicas de proyecto, jurídicas o que vengan impuestas por administraciones u organismos competentes. Los elementos, accesorios, por ejemplo el mobiliario, son meramente ilustrativos. Las superficies son aproximadas, pudiendo experimentar ligeras modificaciones por razones de índole técnico o legal en el desarrollo de la obra.

CLIENTE / BEZEROA:
**RESIDENCIAL
CADAGUA, S. COOP.**

GESTIONA:
GESCO 2000 DESARROLLOS S.L.
Av/ Sabino Arana 47, Bilbao
94 439 65 84
info@gescodesarrollos.com
www.gescodesarrollos.com



ARQUITECTOS:



20 VIVIENDAS Colectivas en la U.E. 2-1, ALONSOTEGI

PLANO / PLANO:	ESC:	FICHAS COMERCIALES		PORTAL	PLANTA / VIV.
TIPO E	A3: 1/50	SITUACIÓN / KOKAPENA:		2	TIPO E
2 3 4	PLANO T10	PARCELA EN LA U.E. 2-1, ALONSOTEGI - BIZKAIA			